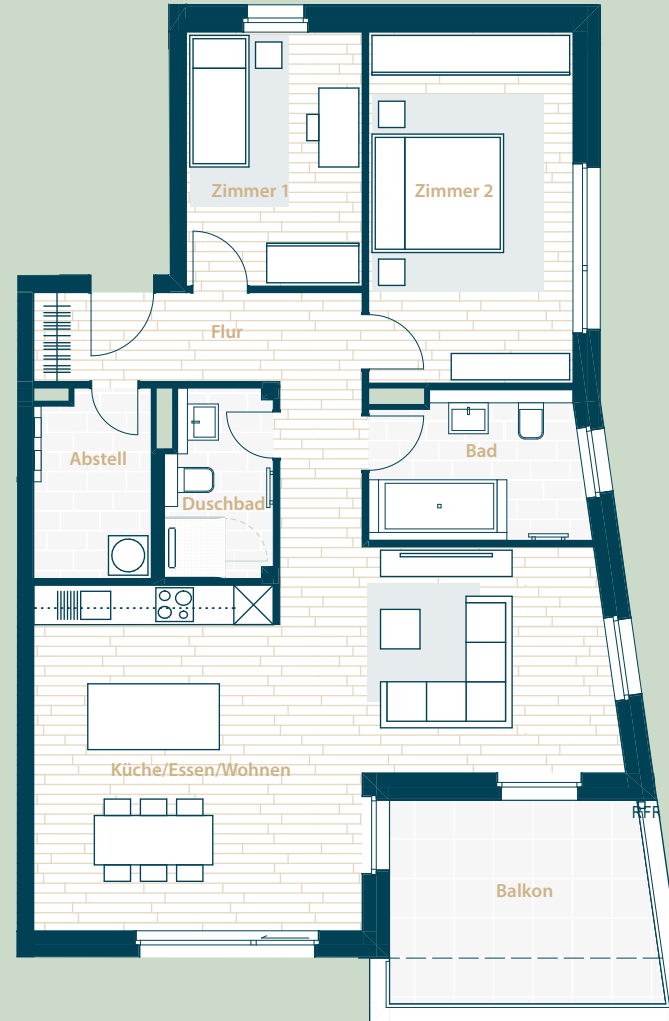




Haus 6 - WHG 47  
1. Obergeschoss  
3 Zimmer

Wohnfläche 99,9 m<sup>2</sup>

Küche/Essen/Wohnen	40,2 m <sup>2</sup>
Zimmer 1	10,3 m <sup>2</sup>
Zimmer 2	16,6 m <sup>2</sup>
Bad	7,1 m <sup>2</sup>
Duschbad	4,5 m <sup>2</sup>
Abstellraum	4,9 m <sup>2</sup>
Flur	9,9 m <sup>2</sup>
Balkon (12,8 m <sup>2</sup> *)	6,4 m <sup>2</sup>



\*Die Netto-Flächen der Terrassen und Balkone zählen bis 20qm zu 50%, der darüber hinaus gehende Teil zu 25% als Wohnfläche.