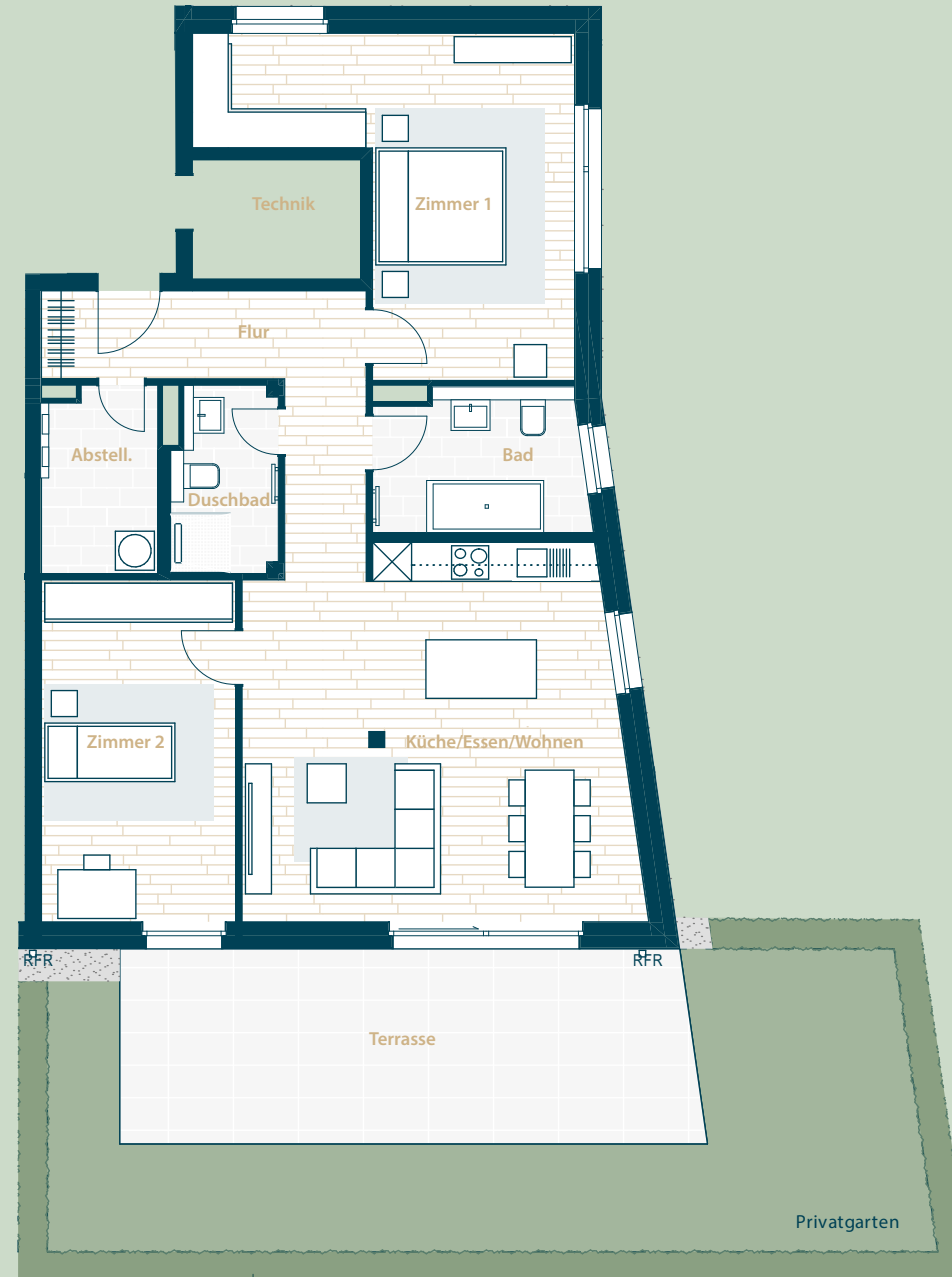


Haus 6 - WHG 45
Erdgeschoss
3 Zimmer

Wohnfläche 109,4 m²

Küche/Essen/Wohnen	33,3 m ²
Zimmer 1	21,4 m ²
Zimmer 2	15,9 m ²
Bad	7,0 m ²
Duschbad	4,5 m ²
Abstellraum	4,9 m ²
Flur	10,6 m ²
Terrasse (27,3 m ² *)	11,8 m ²



*Die Netto-Flächen der Terrassen und Balkone zählen bis 20qm zu 50%, der darüber hinaus gehende Teil zu 25% als Wohnfläche.