

Haus 4 - WHG 36  
3. Obergeschoss  
4 Zimmer

Wohnfläche 109,3 m<sup>2</sup>

Küche/Essen/Wohnen 35,3 m<sup>2</sup>

Zimmer 1 10,8 m<sup>2</sup>

Zimmer 2 11,0 m<sup>2</sup>

Zimmer 3 16,9 m<sup>2</sup>

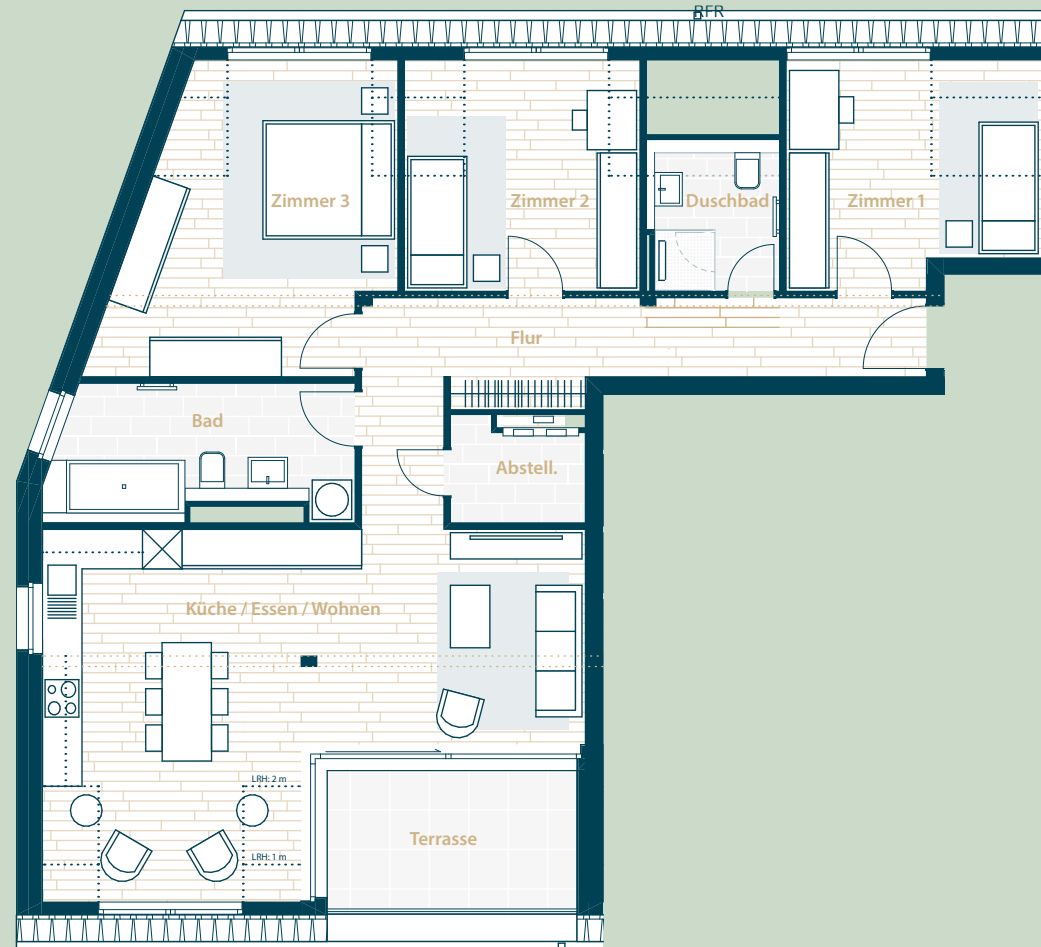
Bad 9,0 m<sup>2</sup>

Duschbad 4,5 m<sup>2</sup>

Abstellraum 2,9 m<sup>2</sup>

Flur 14,2 m<sup>2</sup>

Terrasse (9,4 m<sup>2</sup>\*) 4,7 m<sup>2</sup>



\*Die Netto-Flächen der Terrassen und Balkone zählen bis 20qm zu 50%, der darüber hinaus gehende Teil zu 25% als Wohnfläche.