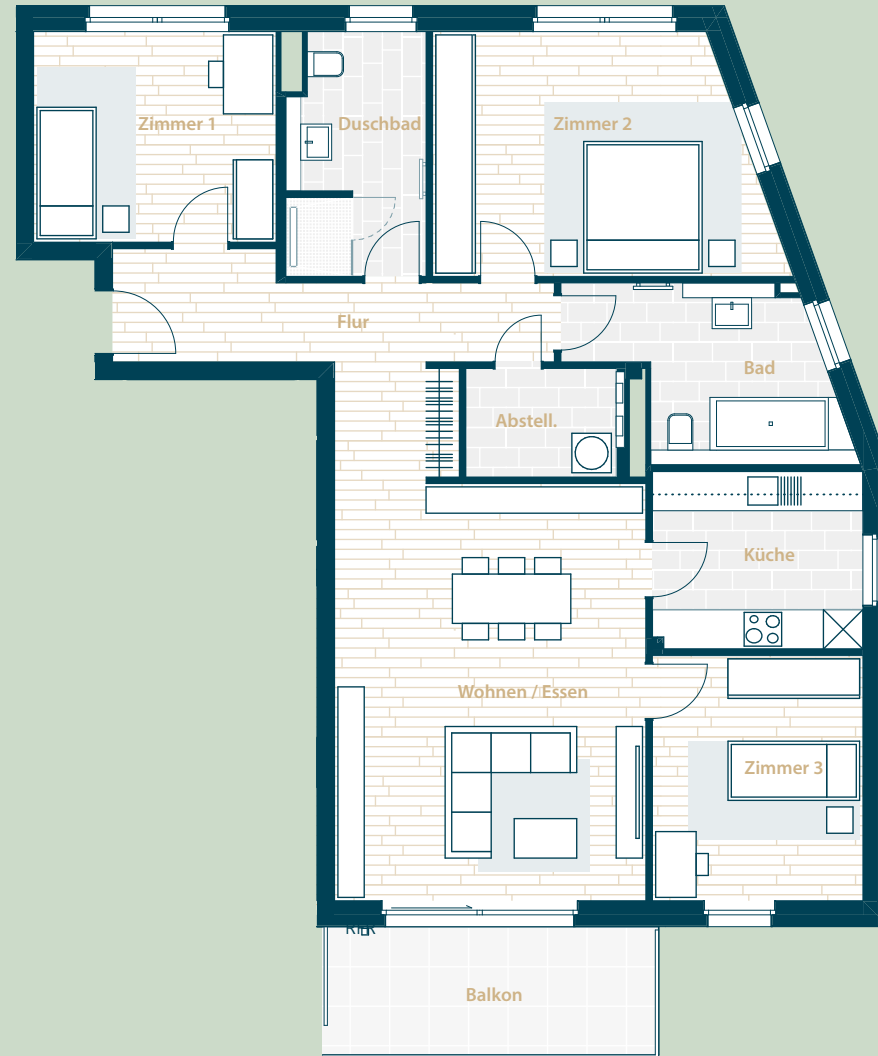


Haus 1 - WHG 06
1. Obergeschoss
4 Zimmer

Wohnfläche 119,0 m²

Wohnen / Essen	30,4 m ²
Zimmer 1	11,8 m ²
Zimmer 2	17,9 m ²
Zimmer 3	12,1 m ²
Küche	8,6 m ²
Bad	9,0 m ²
Duschbad	7,5 m ²
Abstellraum	3,8 m ²
Flur	12,7 m ²
Balkon (10,3 m ² *)	5,2 m ²



*Die Netto-Flächen der Terrassen und Balkone zählen bis 20qm zu 50%, der darüber hinaus gehende Teil zu 25% als Wohnfläche.